

Biblioteca comunale Silvano Ricci

Piazza del Duomo 17
01034 Fabrica di Roma (VT)
tel./fax: 0761569078

URL: <http://www.bibliotecafabricadiroma.it>
e-mail: info@bibliotecafabricadiroma.it

Dossier 2013

1. Risorse	2
2. Servizi	
2.1 Prestito	5
2.2 Visite	10
2.3 Transazioni informative	10
3. Spesa	11
4. Indicatori	11
5. Sezione ragazzi	13

Il dossier illustra il funzionamento della Biblioteca comunale di Fabrica di Roma nel periodo gennaio/dicembre 2013, attraverso l'elaborazione dei dati statistici relativi a risorse, servizi e spesa.

L'anno appena concluso è stato caratterizzato da una crescita continua - significativa in alcuni casi - dei principali servizi oggetto di indagine (prestiti +6%, iscrizioni al prestito +5%, visite +3%, transazioni informative +10%), a conferma dei segnali di ripresa già rilevati nell'ultimo trimestre del 2012, dopo un intervallo di circa 18 mesi (2011/2012) in cui la biblioteca ha vissuto la prima fase nera della sua storia. (La forte flessione registrata in quel lasso di tempo, in parte riconducibile ad un'evoluzione fisiologica del servizio, era stata causata, in larga misura, dalla sfavorevole accoglienza iniziale riservata dai cittadini ad alcune iniziative, volte a regolamentare la sosta degli autoveicoli nella zona in cui ha sede la biblioteca.)

 valore in crescita rispetto al 2012

 valore in calo

1. Risorse

Popolazione del Comune: **8.425 ab.** ↓

Personale: **2,23 FTE** ↑ (media settimanale annuale in unità *Full Time Equivalent*)

Bibliotecaria: Caterina Maurizi
e-mail: c.maurizi@bibliotecafabricadiroma.it

Operatore di biblioteca: Patrizio Sanapo
e-mail: p.sanapo@bibliotecafabricadiroma.it

Operatore di biblioteca: Maria Sole Bedini

Ore di apertura – media settimanale annuale: **32**

Ore di apertura pomeridiana – media settimanale annuale: **18**

Settimane di apertura: **51** ↑

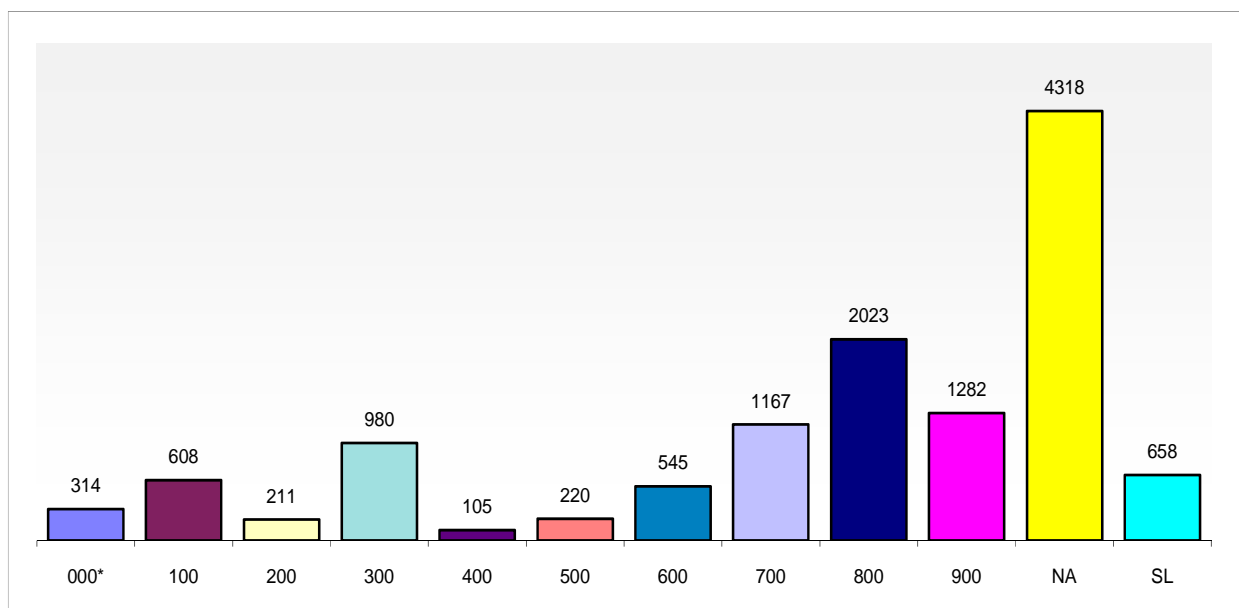
Area dei servizi al pubblico: **140 mq**

Posti a sedere: **74**, di cui **22** nello spazio per bambini e ragazzi

Dotazione documentaria (*libri + audiovisivi + cd-rom*): **23.483**

Scarti effettuati nell'anno: **86**

Dotazione documentaria secondo lo schema della CDD (*libri * sezioni BIBL, SL*)

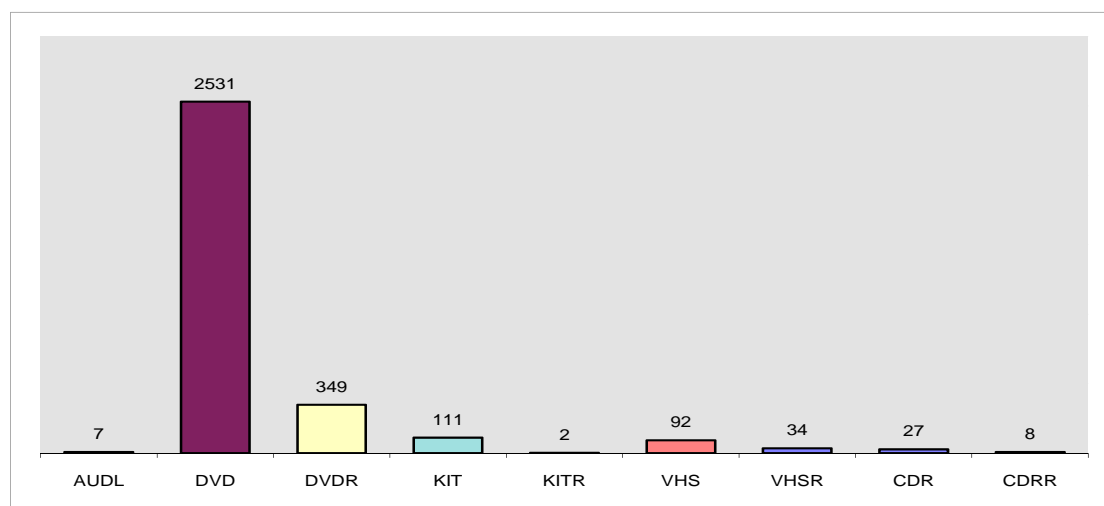


000 - Informatica, opere generali
100 - Filosofia e psicologia
200 - Religione
300 - Scienze sociali
400 - Linguaggio
500 - Scienza

600 - Tecnologia
700 - Arti
800 - Letteratura
900 - Geografia e storia
NA - Narrativa Adulti
SL - Sezione Locale

Audiovisivi (audiolibri + dvd-video + materiali multimediali + videocassette) + cd-rom: **3.161**

Sezione audiovisivi – dotazione documentaria



AUDL - Audiolibri

DVD - Dvd-video

DVDR - Dvd-video Ragazzi

KIT - Materiale multimediale

KITR - Materiale multimediale Ragazzi

VHS - Videocassette

VHSR - Videocassette Ragazzi

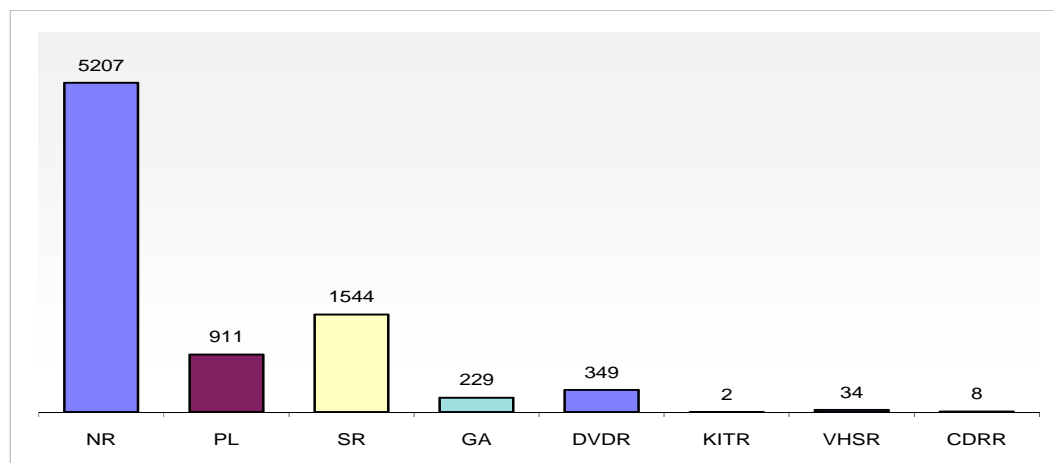
CDR - Cd-rom

CDRR - Cd-rom Ragazzi

Sezione Ragazzi e Giovani Adulti – dotazione documentaria

(libri + audiovisivi + cd-rom): **8.284**

35% della dotaz. compless.



NR – Narrativa Ragazzi

SR – Sezione Ragazzi Divulgazione

PL – Primi Libri

GA – Giovani Adulti

Audiovisivi Ragazzi (*dvd-video + materiali multimediali + videocassette*): **385**
5% della dotaz. compless. SR

Narrativa Ragazzi: 63%

Primi Libri: 11%

Divulgazione Ragazzi: 18%

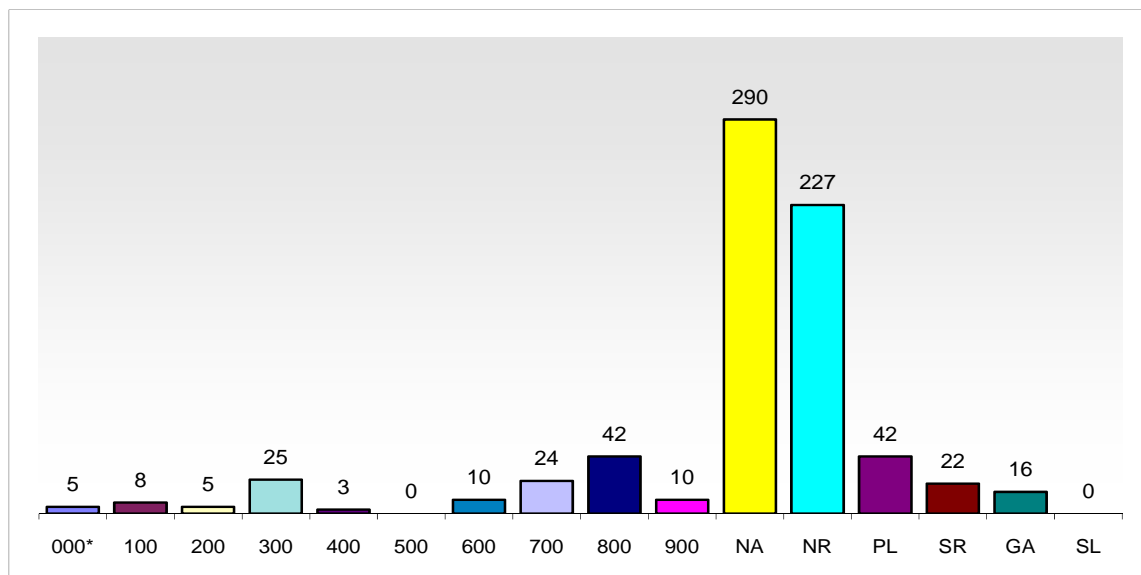
Giovani Adulti: 3%

Periodici correnti: 21, di cui 3 Sezione Ragazzi

Acquisizioni (*libri + audiovisivi + periodici*) effettuate nell'anno: **1.078**

Acquisti: 1.029 95% Doni: 49 5%

Acquisizioni secondo lo schema della CDD (*libri * sezioni BIBL, SR, GA, SL*)

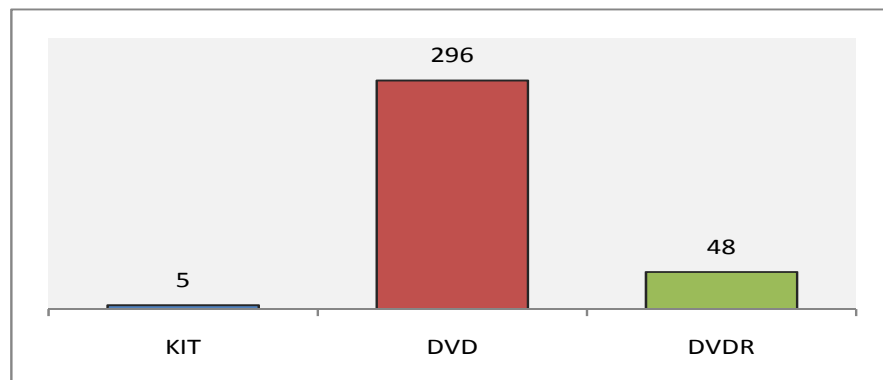


Acquisizioni rispetto al 2012: **+29** **+3%**

Acquisti rispetto al 2012: **+13** **+1%**

Acquisti Sezione Ragazzi: 355 📈 34% degli acquisti compless.

Acquisti Sez. audiovisivi (*materiali multimediali + dvd-video*): **349** **-9%** (2012)



2. Servizi


2.1 Prestito

Prestiti: 18.028 

Prestiti agli adulti: 11.615  **64%** dei prestiti compless.

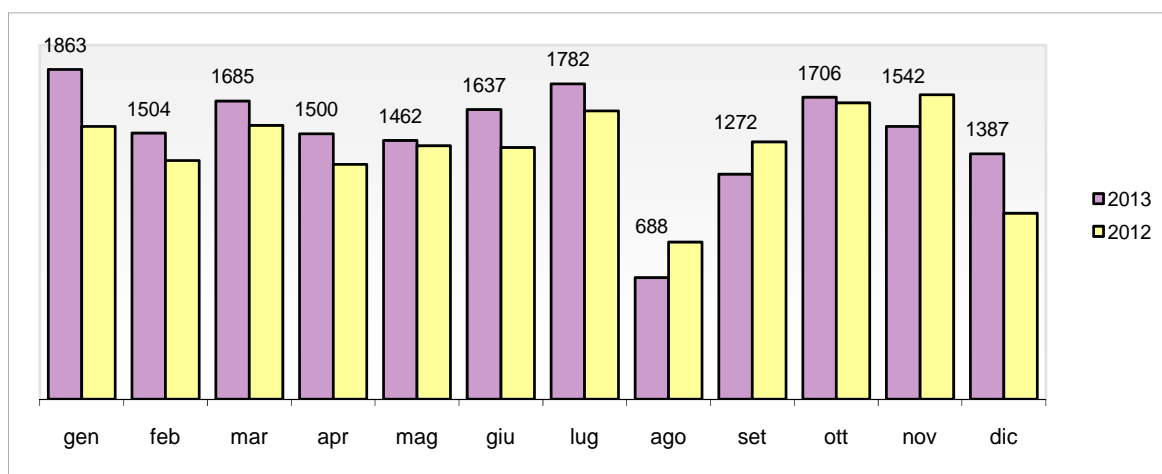
Prestiti a bambini e ragazzi (0/14 anni): 6.413  **36%** **+6%** (2012)

Prestiti Sezione Ragazzi e Giovani Adulti: 6.041  **34%** **+8%** (2012)

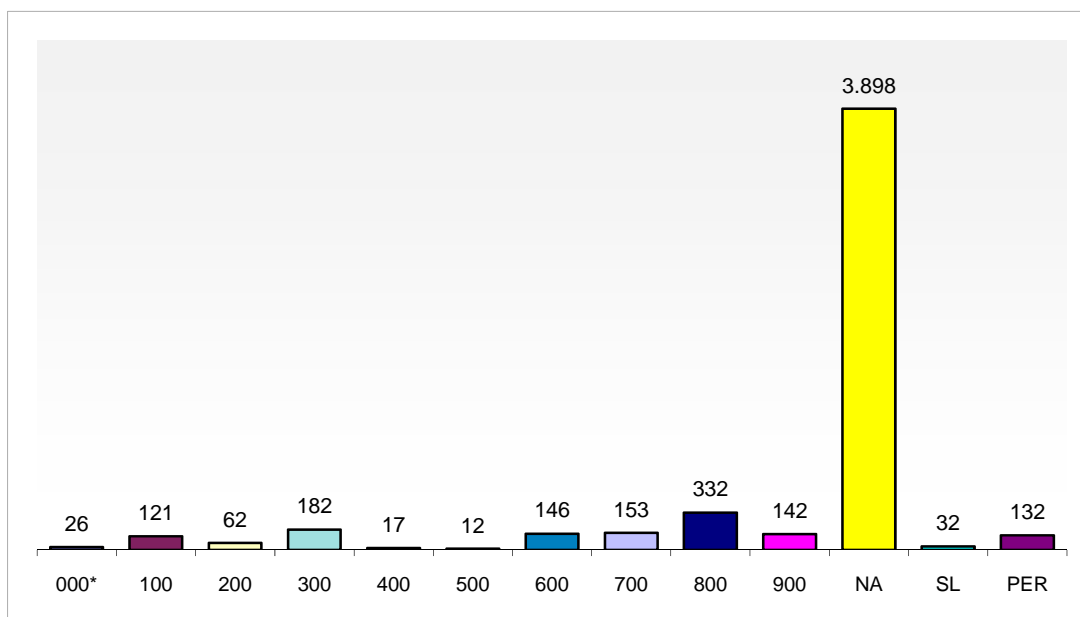
Media settimanale dei prestiti: **353** 

Prestiti rispetto al 2012: **+998** **+6%**

Andamento mensile dei prestiti




Prestiti in relazione alle classi Dewey (*libri + periodici * sezioni BIBL, SL*)



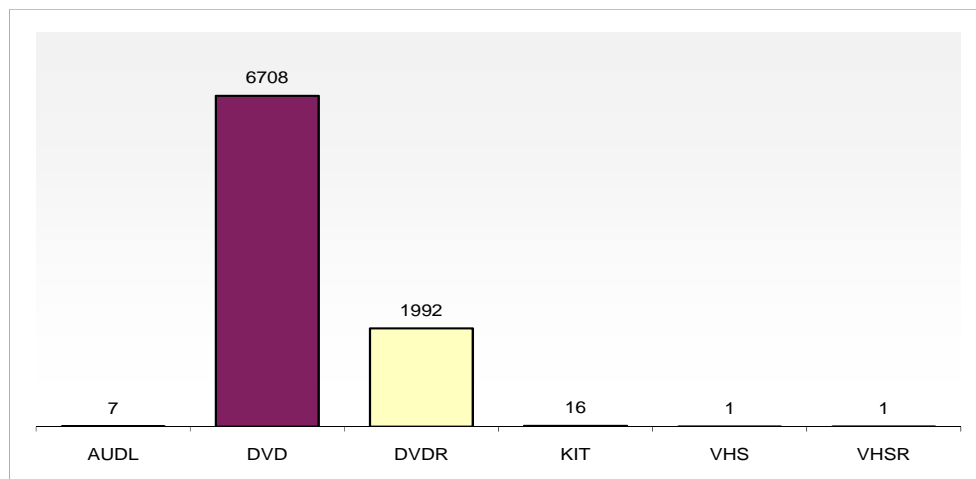
Prestiti **Narrativa Adulti:** 3.898 **22%**

Prestiti **Saggistica:** 1.193 **7%**

Prestiti **Periodici:** 132  **1%**

e **Letteratura**

Prestiti Sez. audiovisivi (audiolibri + dvd-video + mat. multimediali + vhs): **8.725** ↑



48% dei prestiti compless. **+510** rispetto al 2012

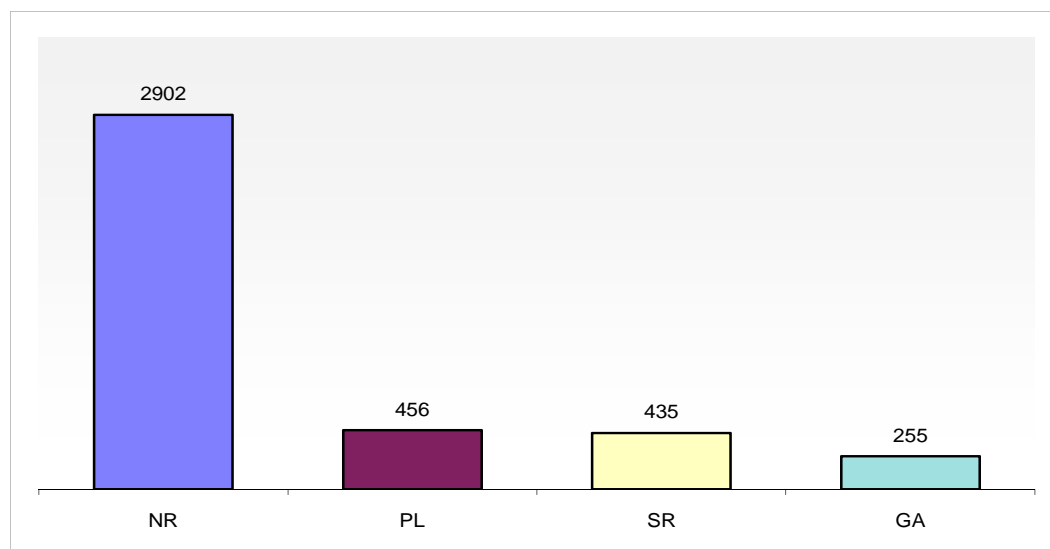
Prestiti audiovisivi sezione principale: 6.732 ↑ **77%**
+428 +7% rispetto al 2012

Prestiti audiovisivi sezione Ragazzi: 1.993 ↑ **23%**
+82 +4% rispetto al 2012

Prestiti Sez. Ragazzi e Giovani Adulti (libri + audiovisivi): **6.041** ↑ **+18%** (2012)

Prestiti Narrativa Ragazzi: 2.902	48%	Prestiti Primi Libri: 456	8%
Prestiti Divulgazione Ragazzi: 435	7%	Prestiti Giovani Adulti: 255	4%
Prestiti Audiovisivi Ragazzi: 1.993	33%		

Prestiti Sezione ragazzi e Giovani Adulti (libri): **4.048** ↑ **+27%** (2012)

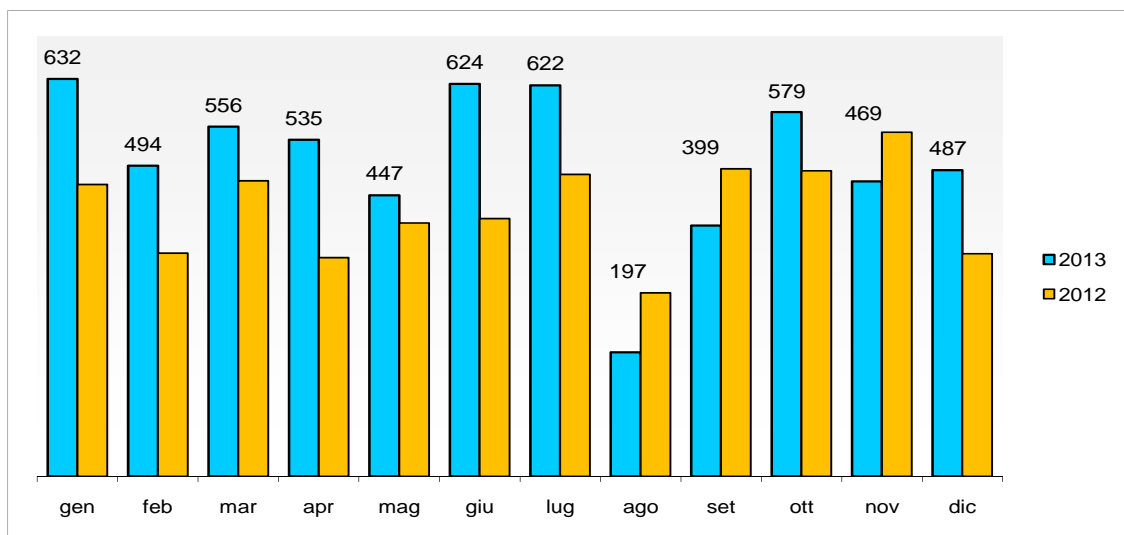


Prestiti **Narrativa Ragazzi:** **16%** dei prestiti compless. ↑

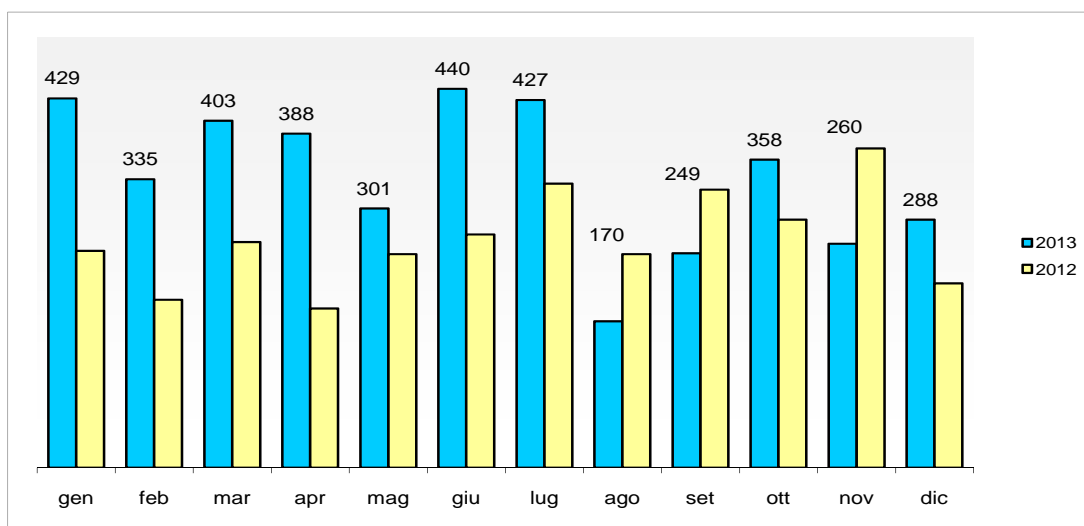
Prestiti **Divulgazione Ragazzi:** **2%** ↑ Prestiti **Primi Libri:** **3%** ↑

Prestiti **Giovani Adulti:** **1%**

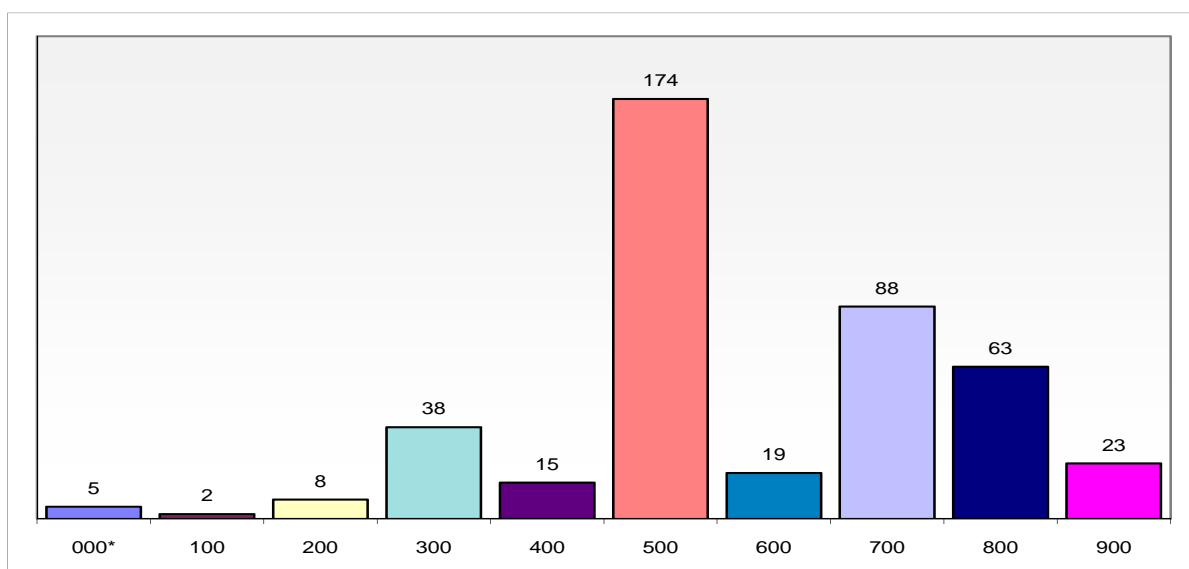
Sezione Ragazzi e Giovani Adulti: andamento mensile dei prestiti



Sezione Ragazzi e Giovani Adulti: andamento mensile dei prestiti (*libri*)



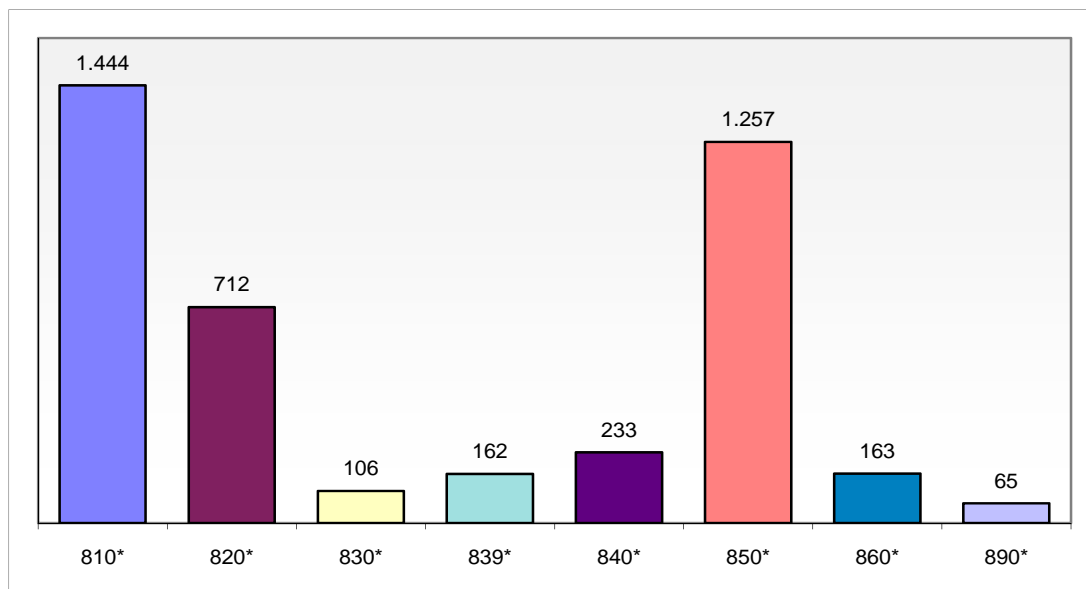
Sezione Ragazzi: prestiti in relazione alle classi Dewey (esclusi Primi libri e Narrativa)



000 – Informatica * Opere generali
 100 – Filosofia * Psicologia
 200 – Religione
 300 – Scienze sociali
 400 – Linguaggio

500 – Scienza
 600 – Tecnologia
 700 – Arti
 800 – Letteratura
 900 – Geografia * Storia

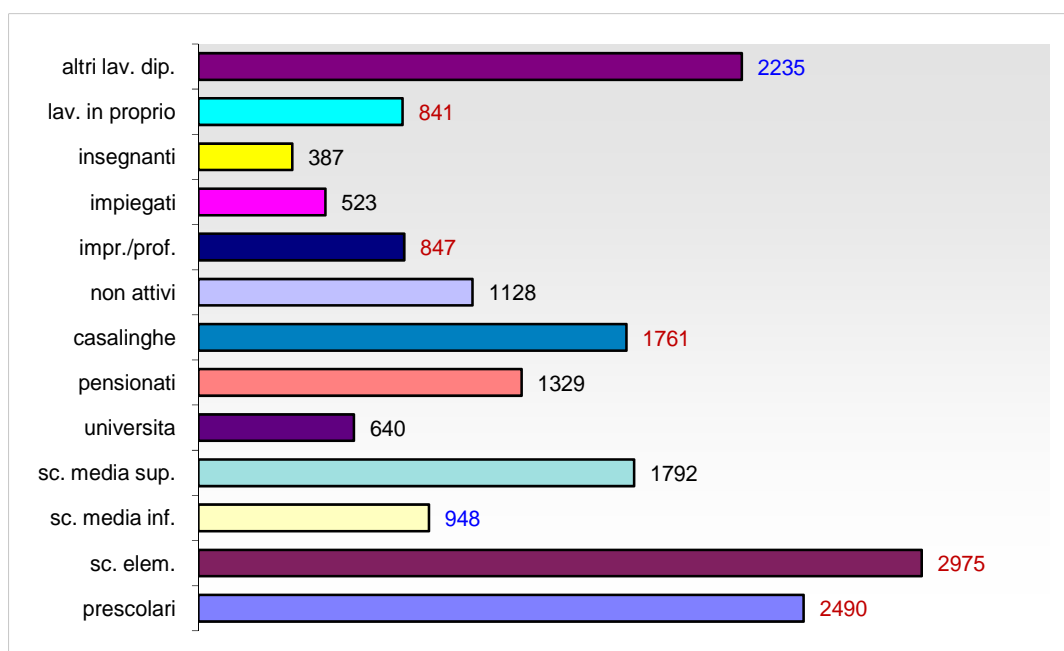
Prestiti in relazione alla classe Dewey 800 – Letteratura



810 – Letteratura americana in inglese
 820 – Letteratura inglese
 830 – Letteratura tedesca
 839 – Altre letterature germaniche (svedese, danese, norvegese, ...)

840 – Letteratura francese
 850 – Letteratura italiana
 860 – Letterature spagnola e portoghese
 890 – Letterature di altre lingue (russa, ebraica, cinese, giapponese...)

Prestiti in relazione alle categorie professionali (esclusi i periodici)



(xxx: variazione positiva) * (xxx: variazione negativa)

Prestito interbibliotecario in uscita: **76** doc. in entrata: **42**
 richieste in uscita respinte/annullate: **14**

Utenti del servizio di prestito: **1.234** ↑

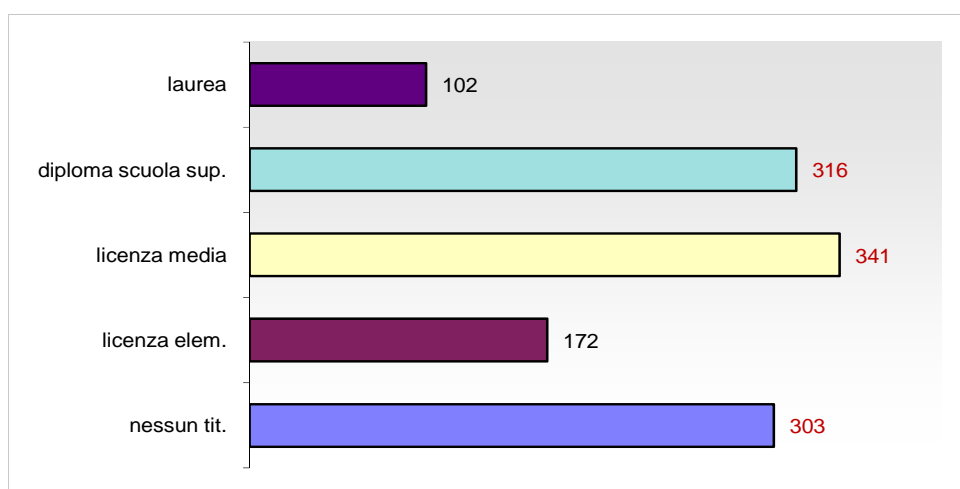
Adulti: **778** ↑ Bambini (0-5 anni): **93** Ragazzi (6-14 anni): **363** ↑

Adulti: **63%** Ragazzi (0-14 anni): **37%**

Maschi: **490** **40%** Femmine: **744** **60%**

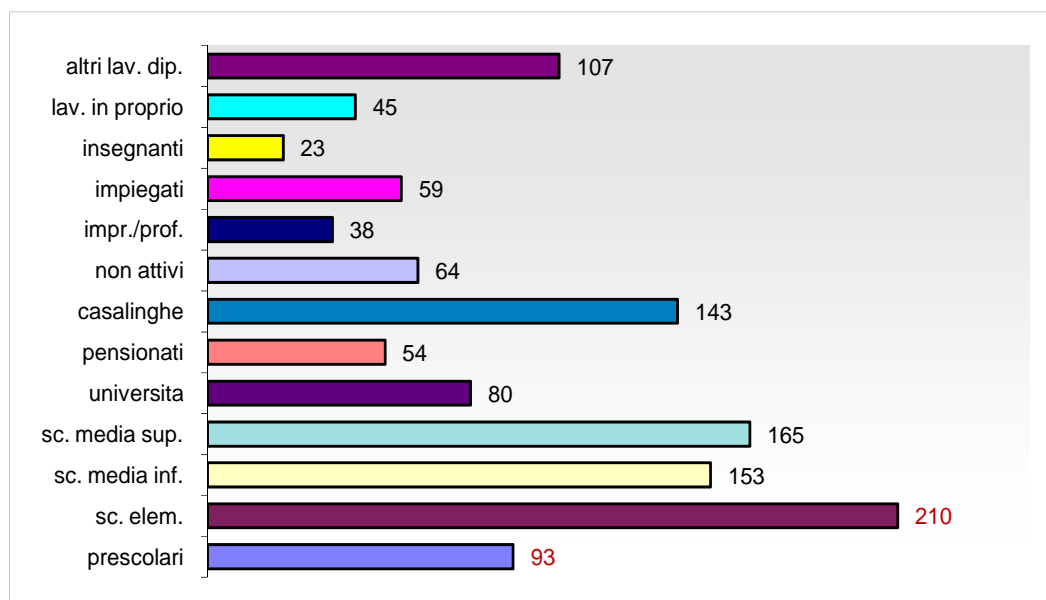
Utenti rispetto al 2012: **+56** **+5%**

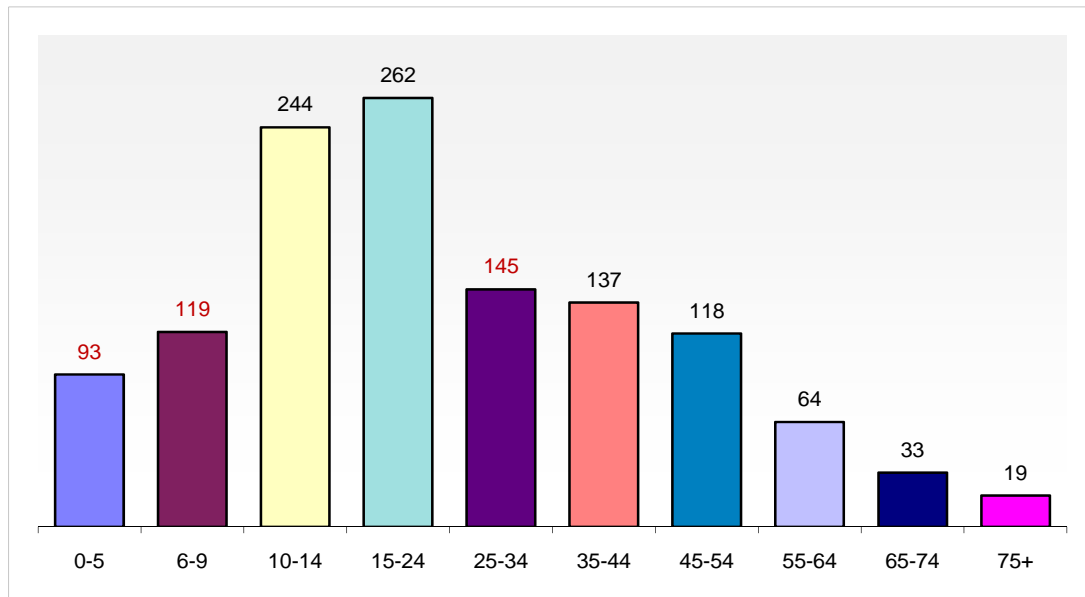
Utenti del prestito in relazione ai titoli di studio (xxx: variazione positiva)



Nessun titolo di st.	25%	Diploma di sc. media sup.	26%
Licenza elem.	14%	Laurea	8%
Licenza media	28%		

Utenti del prestito in relazione alle categorie professionali (xxx: variazione positiva)





2.2 Visite

Visite totali: **29.956** ↑

Visite rispetto al 2012: **+970** **+3%**

Visite – media settimanale annua: **587**

2.3 Transazioni informative


Transazioni informative totali: **9.437** ↑

Transazioni informative rispetto al 2012: **+839** **+10%**

Transazioni informative – Media settimanale annua: **185**

3. Spesa

Spesa complessiva ordinaria per la biblioteca: **Euro 94.841,48**

Spese per il **personale**: **Euro 56.728,00** 
60% della spesa totale


Spese di **gestione corrente**: **Euro 26.427,66** 
28% della spesa totale

Spese per l'incremento del **patrimonio documentario**: **Euro 11.685,82** 
12% della spesa totale

Canali di finanziamento:

Comune: **Euro 90.314,66**  **95%** della spesa totale

Regione: **Euro 4.056,52**  **4%** della sp. tot.

Fondo Biblioteca: **Euro 470,30**  **1%** della sp. tot.

Fondo della Biblioteca

Entrate: **Euro 471,75**  **Euro 140,75** stampe e fotocopie
Euro 331,00  vendita libri usati

rispetto al 2012: **+98%**

Uscite: **Euro 470,30** **Euro 470,30** materiali di consumo

4. Indicatori

Indice di superficie: 0,17 0,16 (2012)
Area dei servizi al pubblico/popolazione x 10


Indice di apertura: 22,30 22,30
Ore di apertura mattutina/3 + ore di apertura pomeridiana

Indice della dotazione di personale: 0,53  0,46
Personale (FTE)/popolazione x 2.000

Indice di spesa: €11,25  € 10,63
Spesa/popolazione

Indice della dotazione documentaria: 2,79  2,59
Dotazione documentaria/popolazione

Indice della dotazione di periodici: **2,49** 2,30
Periodici correnti/popolazione x 1.000

Indice di incremento della dotazione documentaria: **122,14**  117,18
Acquisti/popolazione x 1.000

Indice delle accessioni: **127,95**  120,99
Accessioni/popolazione x 1.000

Indice di spesa per acquisto documenti pro capite: € 1,39 	€ 1,24 (2012)
<i>Spesa per acquisto documenti/popolazione</i>	
Incidenza percentuale della spesa per acquisto documenti: 12%	12%
<i>Spesa per acquisto documenti/spesa ordinaria x 100</i>	
Indice di impatto: 14,65% 	13,59%
<i>Iscritti al prestito/popolazione x 100</i>	
Indice di prestito: 2,14 	1,96
<i>Prestiti/popolazione</i>	
Indice di circolazione: 0,77 	0,76
<i>Prestiti/dotazione documentaria</i>	
Indice di fidelizzazione: 14,61 	14,46
<i>Prestiti/iscritti al prestito</i>	
Indice di frequentazione: 3,56 	3,34
<i>Visite/popolazione</i>	
Indice di affollamento: 18,34	18,50
<i>Media settimanale visite/ore di apertura settimanale</i>	
Indice quantitativo del servizio di reference: 1,12 	0,99
<i>Transazioni informative/popolazione</i>	
Indice del grado di risposta: 97%	97%
<i>(Transazioni informative completate + transazioni informative riorientate) /transazioni informative x 100</i>	
Indice di costo dei servizi: € 5,26 	€ 5,41
<i>Spesa ordinaria/prestiti</i>	
Indice di costo complessivo: € 1,98 	€ 2,01
<i>Spesa ordinaria/(prestiti + visite)</i>	

5. Sezione ragazzi

Dotazione documentaria **23.483**

Dotazione docum. **S.R.** **8.284**

%Dotaz. docum. **S.R.**/Dotaz docum. **35%**

Acquisti **1.029**

Acquisti **S.R.** **355** 

%Acquisti **S.R.**/Acquisti **34%**

Utenti del prestito **1.234**


Utenti Adulti **778**

Utenti **0-14 a.** **456** 

%Utenti **0-14 a.**/Utenti **37%**

Prestiti **18.028**

Prestiti Adulti **11.615**

Prestiti **0-14 a.** **6.413** 

Prestiti **S.R.** **6.041** 

Indice di circolazione
(*Prestiti/Dotazione docum.*) **0,77**

Indice di circolazione **S.R.** **0,73** 

Indice di fidelizzazione
(*Prestiti/Utenti del prestito*) **14,61**

Indice di fidelizzazione **S.R.** **13,25** 