

Biblioteca comunale Silvano Ricci

Piazza del Duomo 17
01034 Fabrica di Roma (VT)
tel./fax: 0761569078

URL: <http://www.bibliotecafabricadiroma.it>
e-mail: info@bibliotecafabricadiroma.it

Dossier 2012

1. Risorse	2
2. Servizi	
2.1 Prestito	5
2.2 Visite	10
2.3 Transazioni informative	10
3. Spesa	10
4. Indicatori	11
5. Sezione ragazzi	12
6. Discipline e argomenti preferiti dai lettori in biblioteca	13

Il dossier illustra il funzionamento della Biblioteca comunale di Fabrica di Roma nel corso del 2012, attraverso l'elaborazione dei dati statistici relativi a risorse, servizi e spesa.

Nell'anno appena concluso si osserva un'ulteriore flessione relativamente alle performance dei principali servizi oggetto di indagine statistica, rispetto al già forte decremento che aveva caratterizzato negativamente il secondo semestre del 2011, dopo un lungo periodo di crescita ininterrotta, durato quasi 11 anni, dal 2000 al primo semestre del 2011.

Questa significativa contrazione, in parte riconducibile ad un andamento fisiologico dei servizi, è stata causata, in larga misura, dalla sfavorevole accoglienza riservata dai cittadini ad alcune iniziative volte a regolamentare la sosta degli autoveicoli nella zona in cui ha sede la biblioteca, in particolare all'adozione della zona blu, con parcheggi a pagamento, dal mese di gennaio 2012.

Tuttavia occorre evidenziare che nel periodo settembre/dicembre 2012 si è verificata una graduale ripresa - relativamente a visite, prestiti e transazioni informative - parzialmente imputabile al rilascio di brevi permessi di sosta riservati agli utenti della biblioteca.

1. Risorse

Popolazione del Comune: **8.670 ab.**

Personale: **2 FTE** (media settimanale annuale in unità *Full Time Equivalent*)

Bibliotecaria: Caterina Maurizi
e-mail: c.maurizi@bibliotecafabricadiroma.it

Operatore di biblioteca: Patrizio Sanapo
e-mail: p.sanapo@bibliotecafabricadiroma.it

Ore di apertura – media settimanale annuale: **32**

Ore di apertura pomeridiana – media settimanale annuale: **18**

Settimane di apertura: **49**

Orario di apertura

Invernale			Estivo (giu./set.)	
lun.	10 – 13	15,00 – 19,00	9,30 – 13	16 – 19,30
mar.		15,00 – 19,00	9,30 – 13	16 – 19,30
mer.	10 – 13	15,00 – 19,00	9,30 – 13	16 – 19,30
gio.	10 – 13	15,00 – 19,00	9,30 – 13	16 – 19,30
ven.	10 – 13	15,00 – 19,00	9,30 – 13	

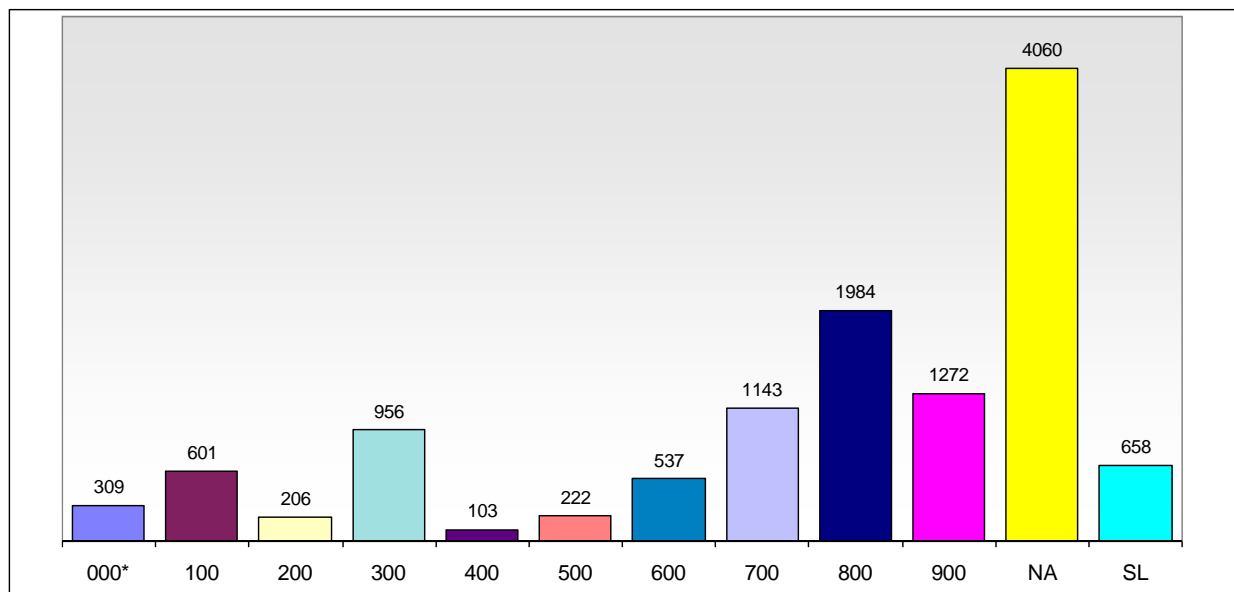
Area dei servizi al pubblico: **140 mq**

Posti a sedere: **74**, di cui **22** nello spazio per bambini e ragazzi

Dotazione documentaria (*libri + audiovisivi + cd-rom*): **22.488**

Scarti effettuati nell'anno: **78**

Dotazione documentaria secondo lo schema della CDD (*libri * sezioni BIBL, SL*)

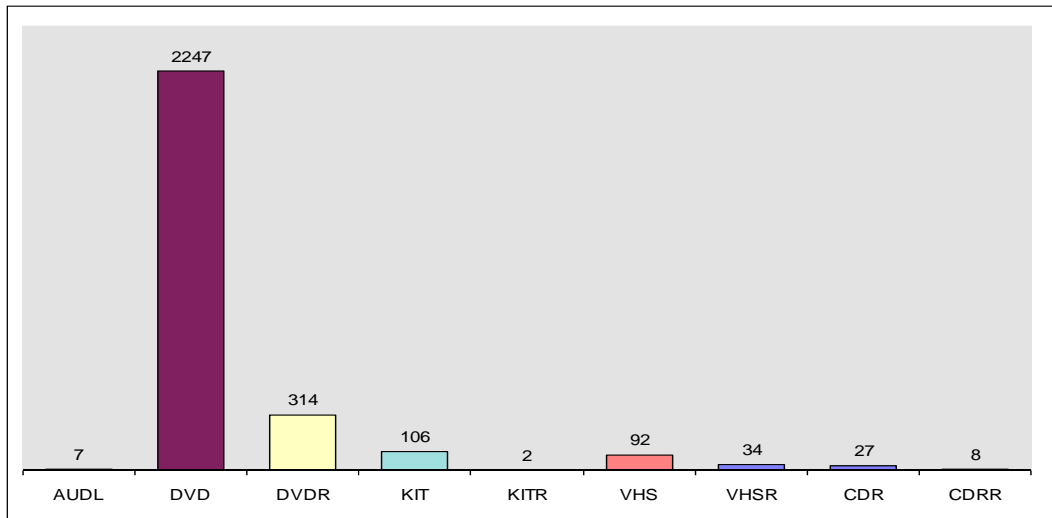


000 - Informatica, opere generali
100 - Filosofia e psicologia
200 - Religione
300 - Scienze sociali
400 - Linguaggio
500 - Scienza

600 - Tecnologia
700 - Arti
800 - Letteratura
900 - Geografia e storia
NA - Narrativa Adulti
SL - Sezione Locale

Audiovisivi (audiolibri + dvd-video + materiali multimediali + videocassette): **2.802**

Sezione audiovisivi – dotazione documentaria (inclusi cd-rom: 35)



AUDL - Audiolibri

DVD - Dvd-video

DVDR - Dvd-video Ragazzi

KIT - Materiale multimediale

KITR - Materiale multimediale Ragazzi

VHS - Videocassette

VHSR - Videocassette Ragazzi

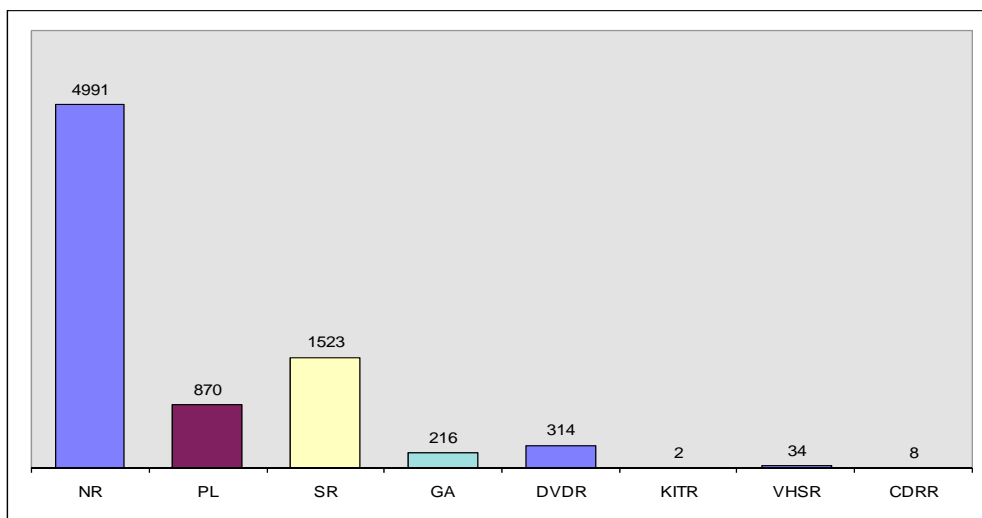
CDR - Cd-rom

CDRR - Cd-rom Ragazzi

Sezione Ragazzi e Giovani Adulti – dotazione documentaria

(libri + audiovisivi + cd-rom): **7.958**

35% della dotaz. compless.



NR – Narrativa Ragazzi

SR – Sezione Ragazzi Divulgazione

PL – Primi Libri

GA – Giovani Adulti

Audiovisivi Ragazzi (*dvd-video + materiali multimediali + videocassette*): **350**
4% della dotaz. compless. SR

Narrativa Ragazzi: 63%

Primi Libri: 11%

Divulgazione Ragazzi: 19%

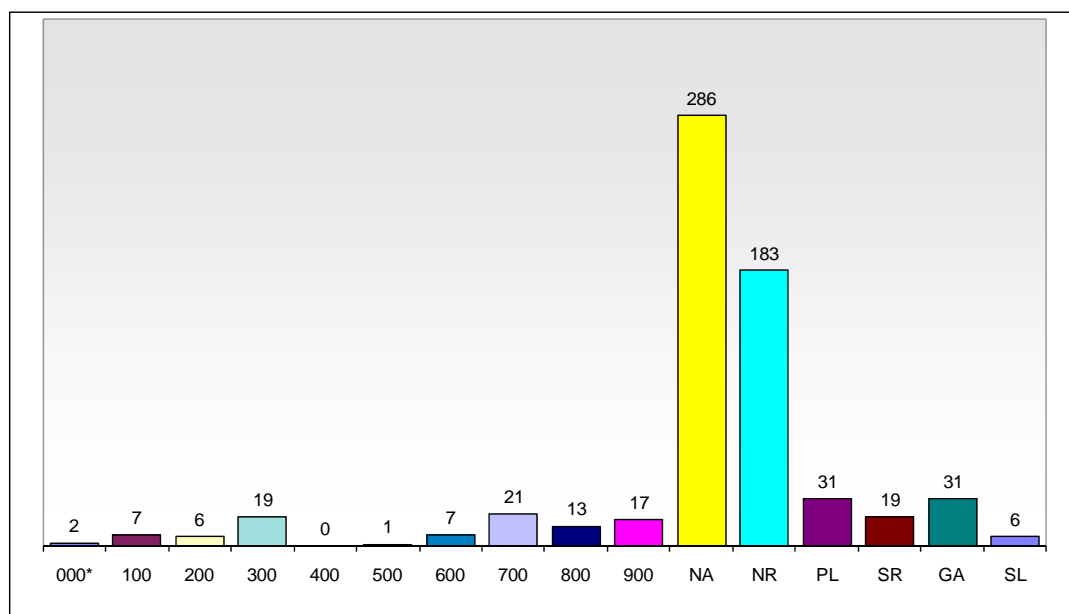
Giovani Adulti: 3%

Periodici correnti: 20, di cui **5** nella Sezione Ragazzi

Acquisizioni (*libri + audiovisivi + periodici*) effettuate nell'anno: **1.049**

Acquisti: 1.016 **99%** Doni: **13** **1%**

Acquisizioni secondo lo schema della CDD (*libri * sezioni BIBL, SR, GA, SL*)

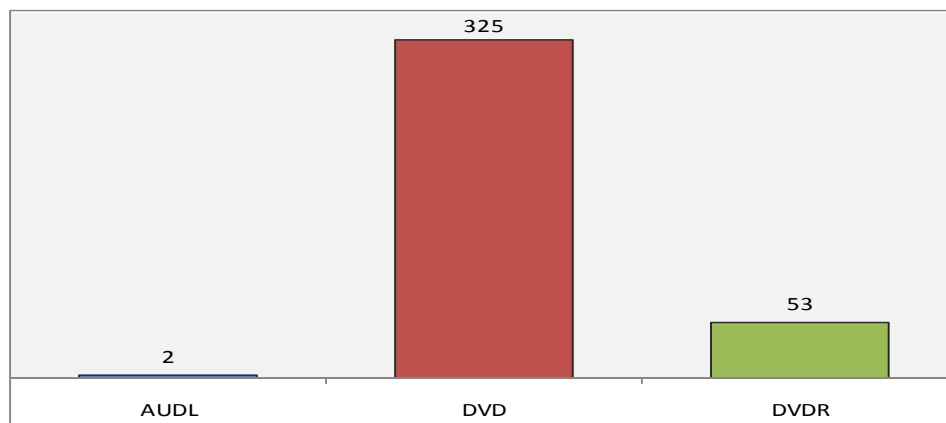


Acquisizioni rispetto al 2011: **-155** **-15%**

Acquisti rispetto al 2011: **-143** **-14%**

Acquisti Sezione Ragazzi: 317 **31%** degli acquisti compless.

Acquisti Sez. audiovisivi (*audiolibri + dvd-video*): **380** **+30%** rispetto al 2011



2. Servizi

2.1 Prestito

Prestiti: 17.030

Prestiti agli adulti: 11.968

70% dei prestiti compless.

Prestiti a bambini e ragazzi (0/14 anni): 5.062

30%

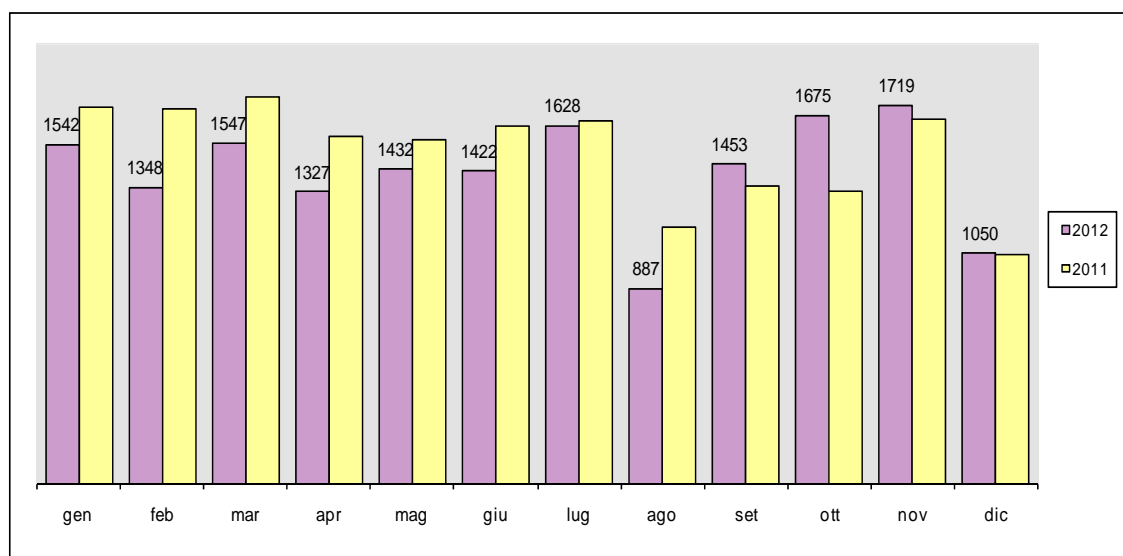
Prestiti Sezione Ragazzi: 5.098

30%

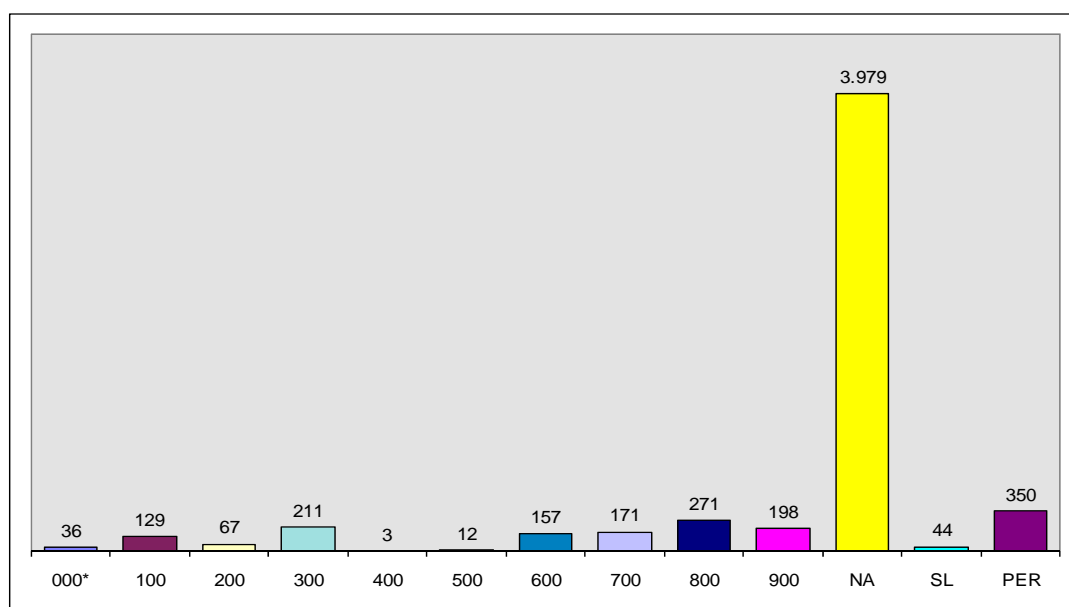
Media settimanale dei prestiti: **348**

Prestiti rispetto al 2011: **-1.109 -7%**

Andamento mensile dei prestiti



Prestiti in relazione alle classi Dewey (*libri + periodici * sezioni BIBL, SL*)



Prestiti **Narrativa Adulti: 3.979** **23%**

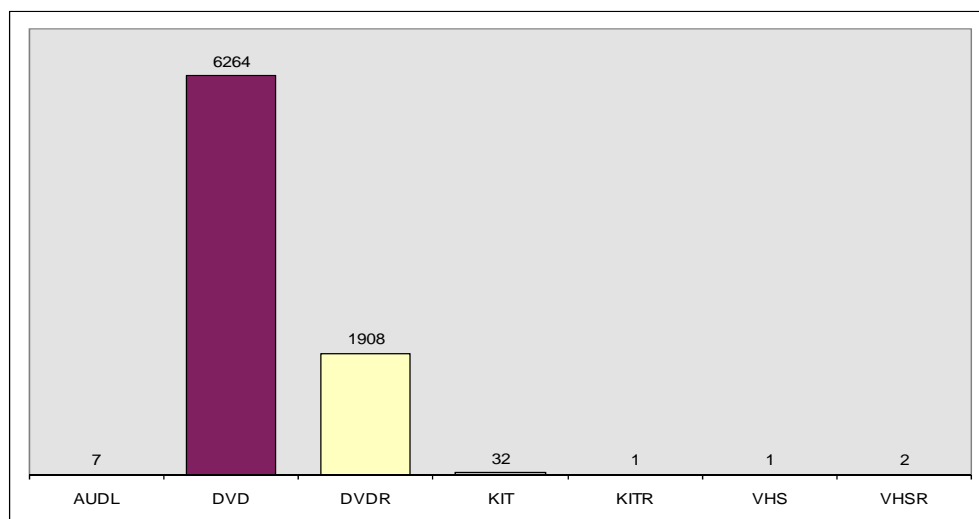
Prestiti **Saggistica: 1.255** **7%**

Prestiti **Periodici: 350**

2%

e **Letteratura**

Prestiti Sez. audiovisivi (audiolibri + dvd-video + mat. multimediali + vhs): **8.215**



48% dei prestiti compless. **+49** rispetto al 2011

Prestiti audiovisivi agli adulti: 6.304 **77%**
+346 rispetto al 2011

Prestiti audiovisivi sezioni Ragazzi: 1.911 **23%**
-297 rispetto al 2011

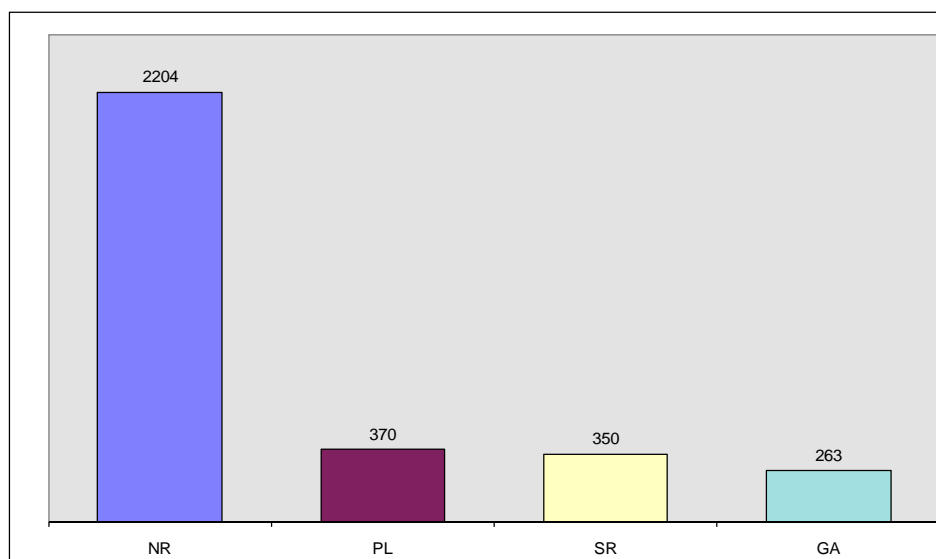
Prestiti Sezione Ragazzi e Giovani Adulti (libri + audiovisivi): **5.098**

Prestiti **Narrativa Ragazzi: 2.204** **43%** Prestiti **Primi Libri: 370** **7%**

Prestiti **Divulgazione Ragazzi: 350** **7%** Prestiti **Giovani Adulti: 263** **6%**

Prestiti **Audiovisivi Ragazzi: 1.911** **37%**

Prestiti Sezione ragazzi e Giovani Adulti (libri): **3.187**

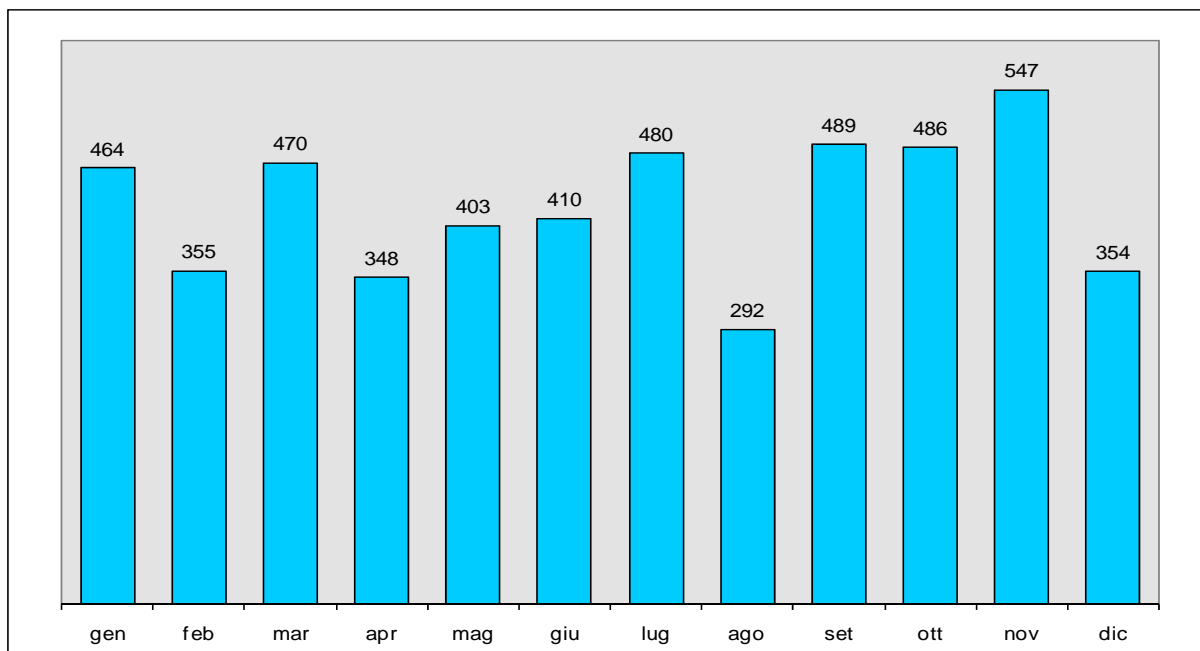


Prestiti **Narrativa Ragazzi: 13%** dei prestiti compless.

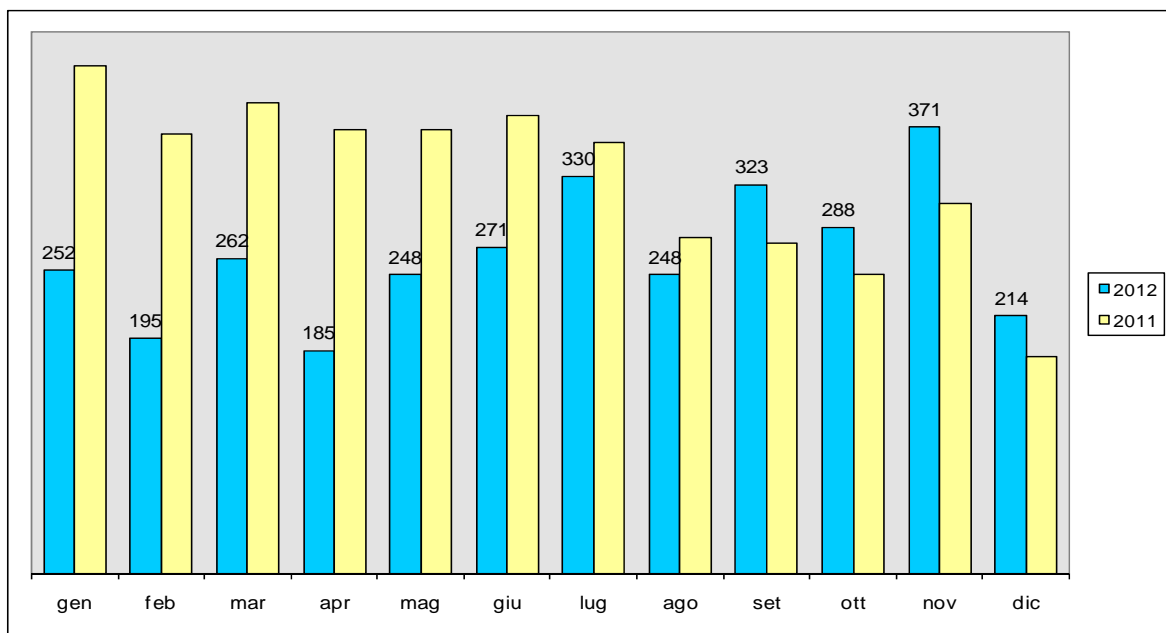
Prestiti **Divulgazione Ragazzi: 2%** Prestiti **Primi Libri: 2%**

Prestiti **Giovani Adulti: 2%**

Sezione Ragazzi e Giovani Adulti: andamento mensile dei prestiti

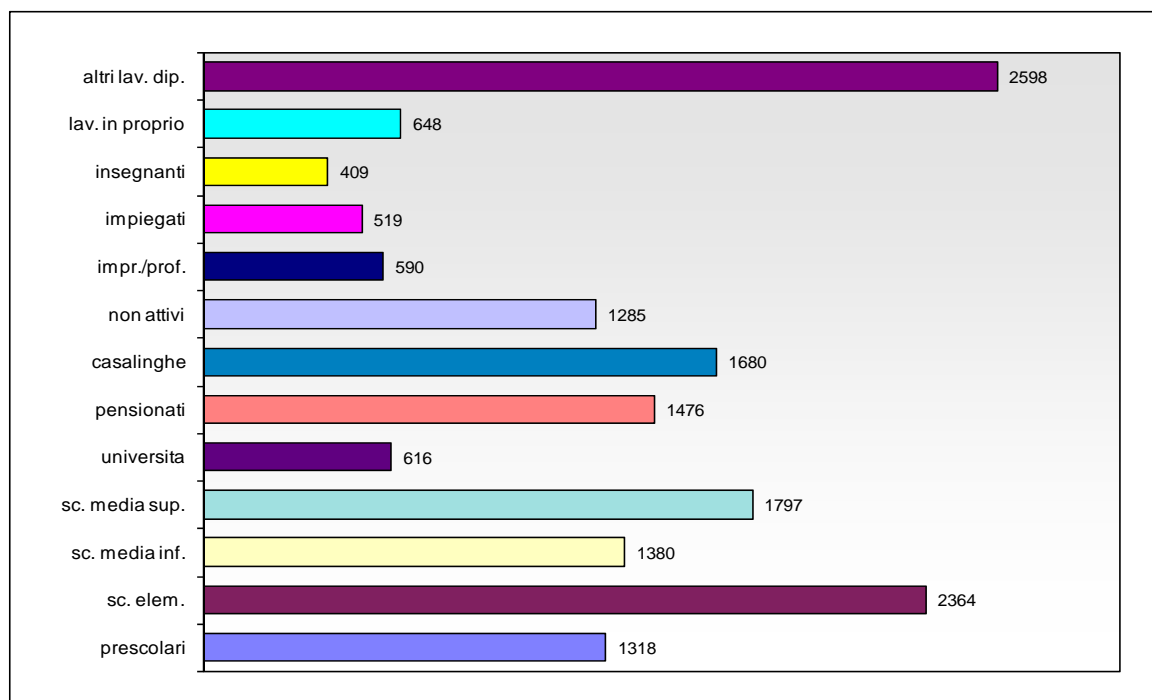


Sezione Ragazzi e Giovani Adulti: andamento mensile dei prestiti (*libri*)



Prestito interbibliotecario in uscita: **76** doc. in entrata: **47**
richieste respinte: **2**

Prestiti in relazione alle categorie professionali (esclusi i periodici)



Utenti del servizio di prestito: 1.178

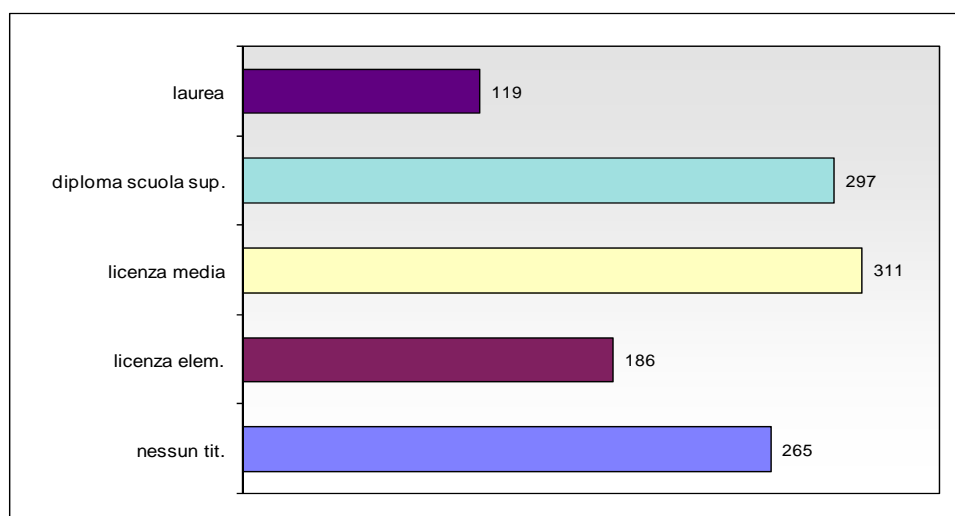
Adulti: **747** Bambini (0-5 anni): **86** Ragazzi (6-14 anni): **345**

Adulti: **63%** Ragazzi (0-14 anni): **37%**

Maschi: **466** **40%** Femmine: **712** **60%**

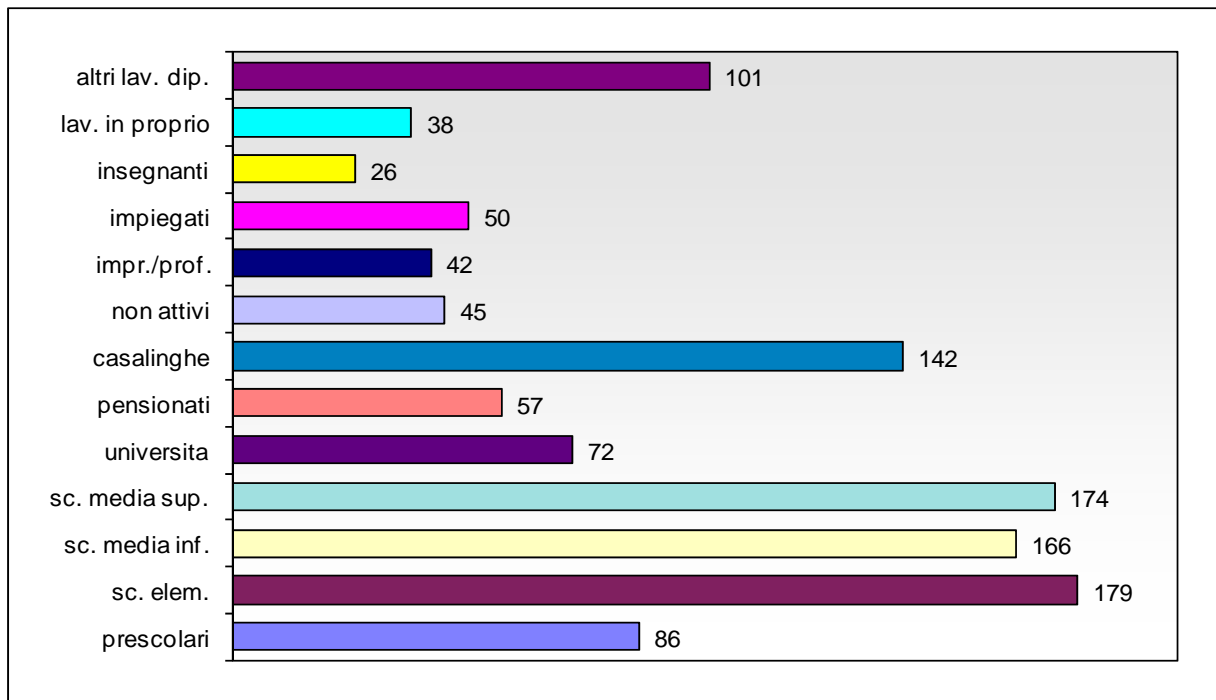
Utenti rispetto al 2011: **-62** **-5%**

Utenti del prestito in relazione ai titoli di studio

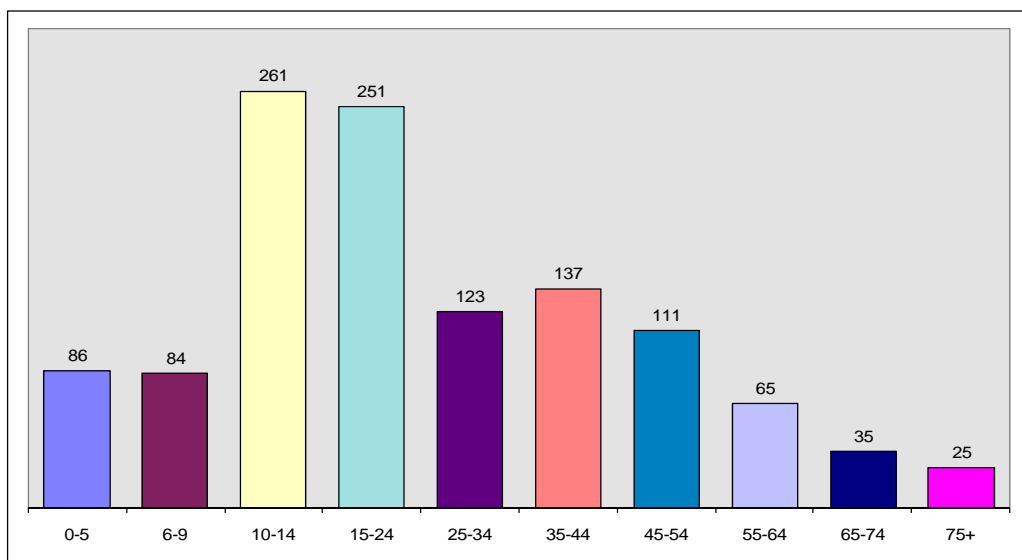


Nessun titolo di st.	22%	Diploma di sc. media sup.	25%
Licenza elem.	16%	Laurea	11%
Licenza media	26%		

Utenti del prestito in relazione alle categorie professionali



Utenti del prestito in relazione alle fasce d'età



2.2 Visite

Visite totali: 28.986

Visite rispetto al 2011: **-1.325** **-5%**

Visite – media settimanale annua: **592**

2.3 Transazioni informative

Transazioni informative totali: 8.598

Transazioni informative rispetto al 2011: **+2.439** **+40%**

Transazioni informative – Media settimanale annua: **175**

3. Spesa

Spesa complessiva ordinaria per la biblioteca: **Euro 92.168,40**

Spese per il **personale**: **Euro 50.708,80**
55% della spesa totale

Spese di **gestione corrente**: **Euro 30.713,27**
33% della spesa totale

Spese per l'incremento del **patrimonio documentario**: **Euro 10.746,33**
12% della spesa totale

Canali di finanziamento:

Comune: **Euro 85.421,50** **93%** della spesa totale

Regione: **Euro 6.517,70** **7%** della sp. tot.

Fondo Biblioteca: **Euro 229,20** **1%** della sp. tot.

Fondo della Biblioteca

Entrate: **Euro 237,90** **Euro 144,90** stampe e fotocopie
Euro 93,00 vendita libri usati

rispetto al 2011: **-42%**

Uscite: **Euro 229,20** **Euro 229,20** materiali di consumo

4. Indicatori

Indice di superficie: 0,16 <i>Area dei servizi al pubblico/popolazione x 10</i>	0,16 (2011)
Indice di apertura: 22,30 <i>Ore di apertura mattutina/3 + ore di apertura pomeridiana</i>	22
Indice della dotazione di personale: 0,46 <i>Personale (FTE)/popolazione x 2.000</i>	0,47
Indice di spesa: € 10,63 <i>Spesa/popolazione</i>	€ 10,73
Indice della dotazione documentaria: 2,59 <i>Dotazione documentaria/popolazione</i>	2,51
Indice della dotazione di periodici: 2,30 <i>Periodici correnti/popolazione x 1.000</i>	2,33
Indice di incremento della dotazione documentaria: 117,18 <i>Acquisti/popolazione x 1.000</i>	135,33
Indice delle accessioni: 120,99 <i>Accessioni/popolazione x 1.000</i>	140,58
Indice di spesa per acquisto documenti pro capite: € 1,24 <i>Spesa per acquisto documenti/popolazione</i>	€ 1,68
Incidenza percentuale della spesa per acquisto documenti: 12% <i>Spesa per acquisto documenti/spesa ordinaria x 100</i>	16%
Indice di impatto: 13,59% <i>Iscritti al prestito/popolazione x 100</i>	14,47%
Indice di prestito: 1,96 <i>Prestiti/popolazione</i>	2,11
Indice di circolazione: 0,76 <i>Prestiti/dotazione documentaria</i>	0,84
Indice di fidelizzazione: 14,46 <i>Prestiti/iscritti al prestito</i>	14,62
Indice di frequentazione: 3,34 <i>Visite/popolazione</i>	3,53
Indice di affollamento: 18,50 <i>Media settimanale visite/ore di apertura settimanale</i>	20,80
Indice quantitativo del servizio di reference: 0,99 <i>Transazioni informative/popolazione</i>	0,72
Indice del grado di risposta: 97% <i>(Transazioni informative completate + transazioni informative riorientate) /transazioni informative x 100</i>	97%
Indice di costo dei servizi: € 5,41 <i>Spesa ordinaria/prestiti</i>	€ 5,06
Indice di costo complessivo: € 2,01 <i>Spesa ordinaria/(prestiti + visite)</i>	€ 1,89

5. Sezione ragazzi

Dotazione documentaria	22.488
Dotazione docum. S.R.	7.958
%Dotaz. docum. S.R. /Dotaz docum.	35%

Acquisti	1.016
Acquisti S.R.	317
%Acquisti S.R. /Acquisti	31%

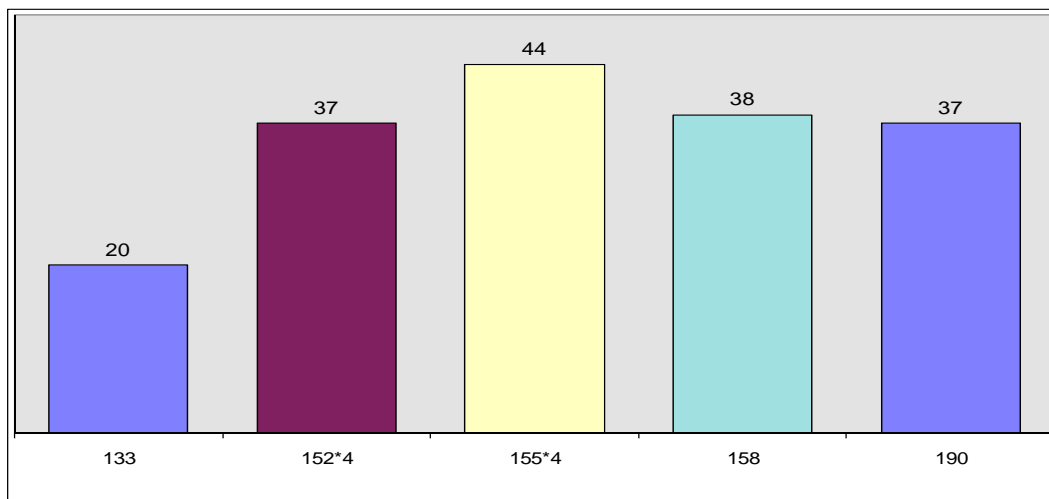
Utenti del prestito	1.178
Utenti Adulti	747
Utenti 0-14 a.	431
%Utenti 0-14 a. /Utenti	37%

Prestiti	17.030
Prestiti Adulti	11.968
Prestiti 0-14 a.	5.062
Prestiti S.R.	5.098
Indice di circolazione (<i>Prestiti/Dotazione docum.</i>)	0,76
Indice di circolazione S.R.	0,64
Indice di fidelizzazione (<i>Prestiti/Utenti del prestito</i>)	14,46
Indice di fidelizzazione S.R.	11,74

Prestiti (libri) effettuati nel 2012

In relazione alle **classi Dewey 100, 300, 600, 700, 800, 900** vengono indicati **gli argomenti che hanno interessato maggiormente i lettori.**

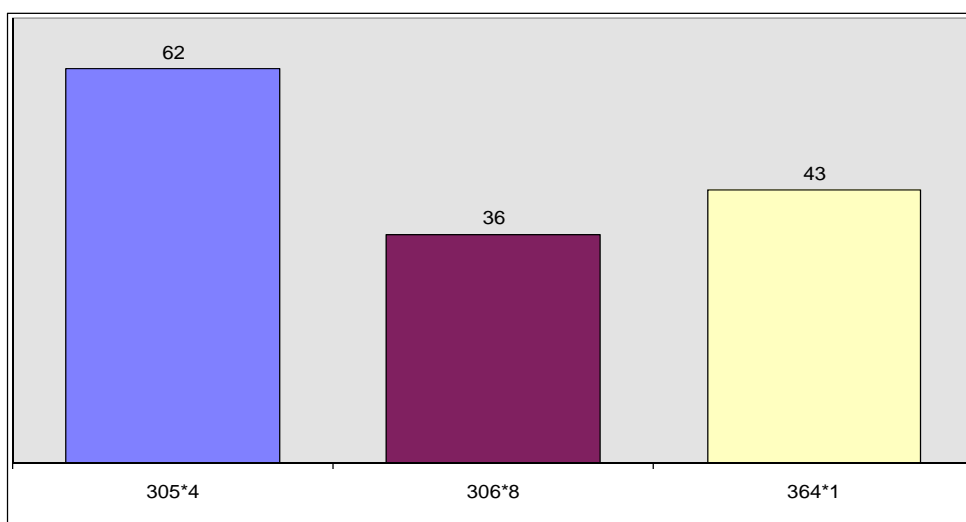
Prestiti in relazione alla classe **100 – Filosofia e psicologia**



133 – Parapsicologia e occultismo
152.4 – Psicologia. Emozioni
155.4 – Psicologia infantile

158 – Psicologia applicata
190 – Filosofia occidentale moderna

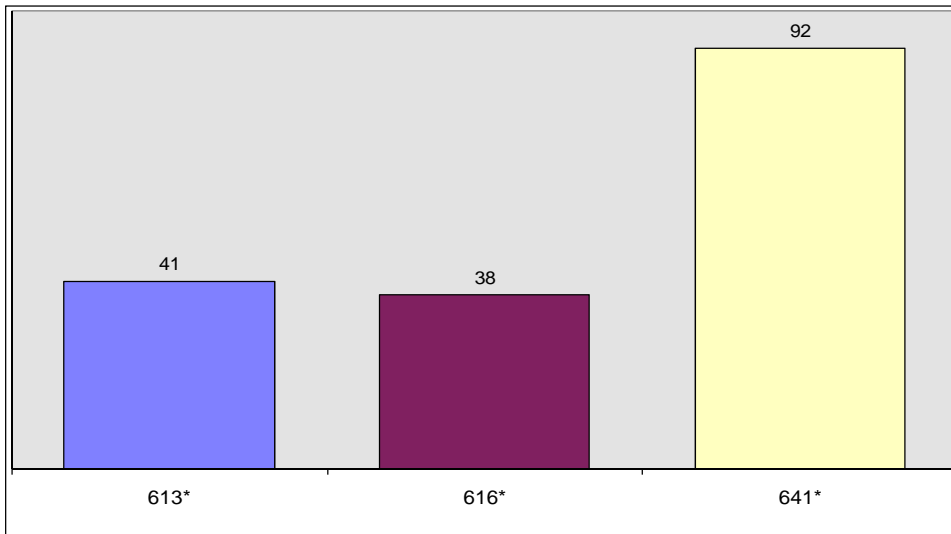
Prestiti in relazione alla classe **300 – Scienze sociali**



305.4 – Donne
306.8 – Matrimonio e famiglia

364.1 – Criminologia. Reati penali

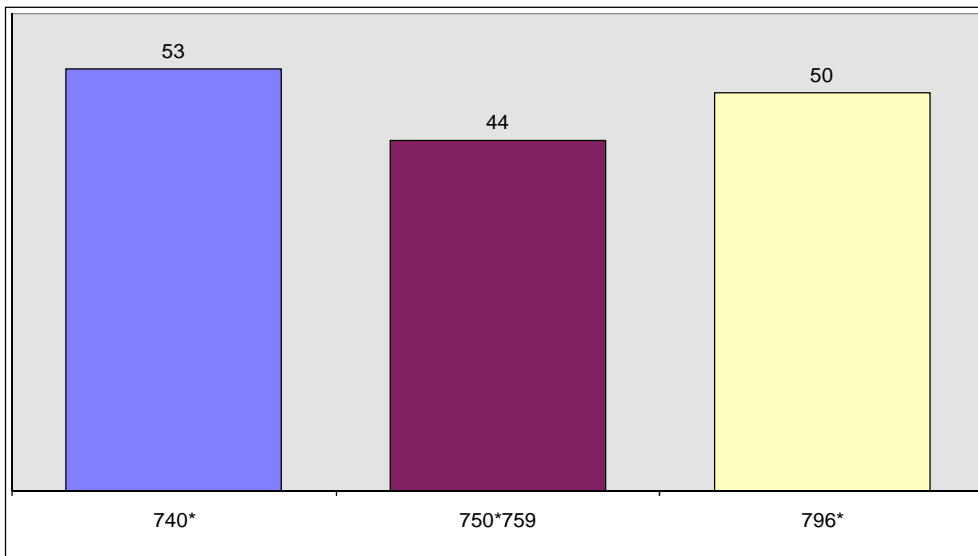
Prestiti in relazione alla classe **600 – Tecnologia (Scienze applicate)**



613 – Salute e sicurezza personale
616 – Malattie

641 – Cibi e bevande

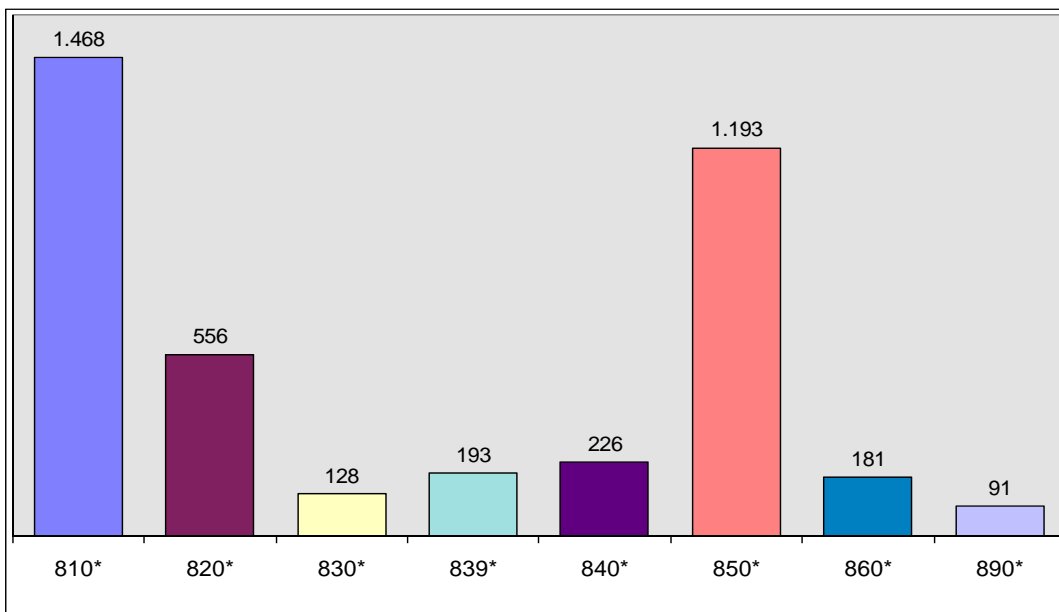
Prestiti in relazione alla classe **700 – Le arti**



740 – Disegno e arti decorative
750/759 – Pittura

796 – Sport

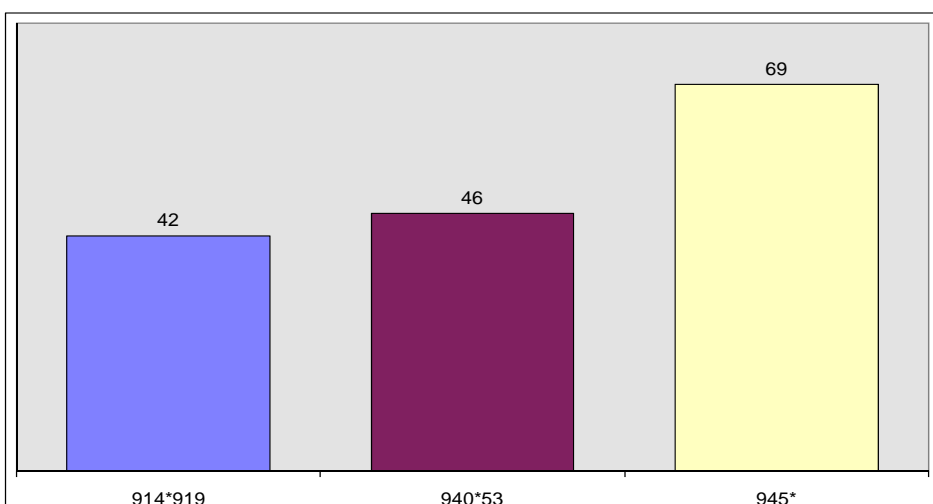
Prestiti in relazione alla classe **800 – Letteratura**



810 – Letteratura americana in inglese
820 – Letteratura inglese
830 – Letteratura tedesca
839 – Altre letterature germaniche
(svedese, danese, norvegese, ...)

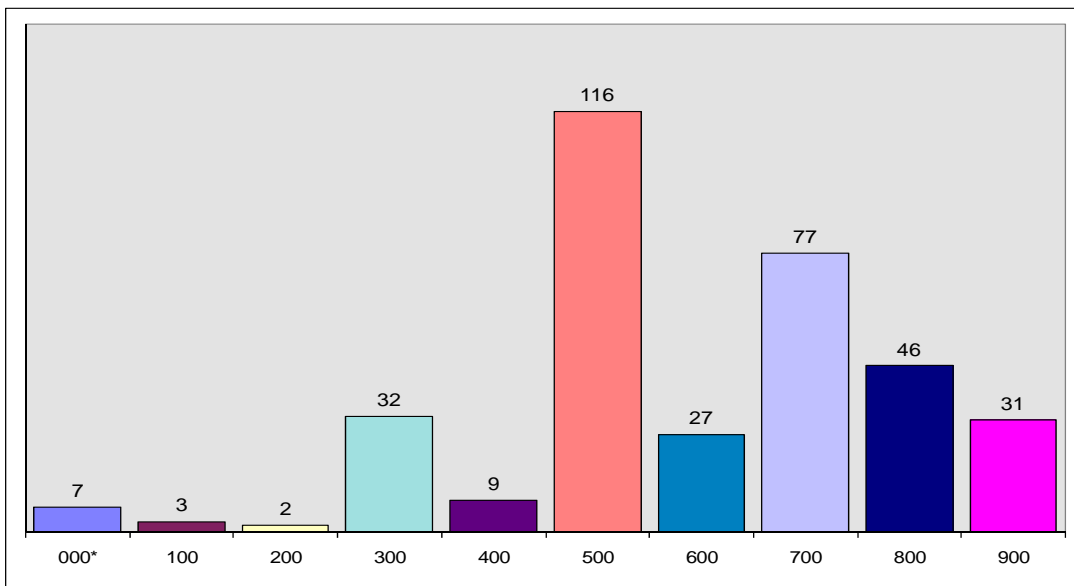
840 – Letteratura francese
850 – Letteratura italiana
860 – Letterature spagnola
e portoghese
890 – Letterature di altre lingue
(russa, ebraica, cinese, giapponese...)

Prestiti in relazione alla classe **900 – Geografia e storia**



914/919 – Geografia e viaggi relativi a continenti, paesi, località del mondo moderno
940.53 – Seconda guerra mondiale, 1939-1945
945 – Storia d'Europa. Italia

Sezione Ragazzi - Prestiti in relazione alle classi Dewey (esclusi Primi libri e Narrativa)



000 – Informatica * Opere generali
100 – Filosofia * Psicologia
200 – Religione
300 – Scienze sociali
400 – Linguaggio

500 – Scienza
600 – Tecnologia
700 – Arti
800 – Letteratura
900 – Geografia * Storia